



Groupement des Protistologues de Langue
Française

LES PROTISTES : ADAPTATION À LEUR ENVIRONNEMENT/HÔTE

Journées Thématiques du GPLF 2012
18-19 octobre

Université La Rochelle, Amphithéâtre 100, bâtiment MSI

Jeudi 18 octobre 14h00-17h30

14h00 – 14h30 Accueil et introduction

P. Bouchard (LMGE, Université Clermont-Ferrand)

I. Arzul (LGP, IFREMER, La Tremblade)

1ère session : les protistes dans la boucle microbienne

14h30-15h20

Valérie David (UMR EPOC-Station Biologique Arcachon)
Diversité des protistes et stabilité des écosystèmes

15h20-15h40

Laureen Beaugéard (UMR LIENSs, CNRS- Université de La Rochelle)
Le FlowCAM, un outil pour étudier les communautés de protistes
planctoniques: diversité, abondance, croissance et taux de broutage

15h40-16h00

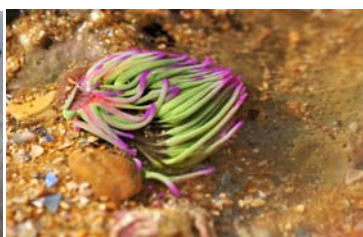
Ignacio Da Silva Neto (Laboratoire de Protistologie, Université Fédérale de
Rio de Janeiro)
Taxonomie, morphologie et phylogénie des ciliés péritriches de
plusieurs environnements brésiliens

16h00-16h30

Pause café

- 16h30-16h50 **Sébastien Tortajada** (UMR LIENSs, CNRS- Université de La Rochelle)
Cycle saisonnier des réseaux trophiques planctoniques dans des marais anthropisés (Charente-Maritime, France) et ses altérations
- 16h50-17h10 **Nicolas Henry** (Lemar UMR 6539, Université Bretagne Occidentale, Brest)
Etude de la physiologie et de l'enkystement d'un dinoflagellé toxique, *Alexandrium minutum* Halim
- 17h10-17h30 **Discussion**

- 19h00-20h30 Cocktail dînatoire- serre pédagogique, jardin des plantes, Muséum d'histoire Naturelle La Rochelle
- 20h30-23h00 Soirée Conférence, débat grand public «**Du bord de mer à la pleine mer**» Bibliothèque, Muséum d'histoire Naturelle La Rochelle
- Présentation de l'association **IODDE** par Jean-Baptiste Bonnin
Projection du film « **Le Grand Bloom** » sur la campagne océanographique «**TARA-OCEAN**» suivie d'un débat animé par Stéphane Audic.



2ème session : interactions protistes pathogènes- hôtes

- 9h00 – 9h50 **Frédéric Arieu** (Unité d'Immunologie des Parasites Institut Pasteur, Paris)
Adaptation de *Plasmodium falciparum* dans sa phase érythrocytaire au stress oxydant lié aux maladies héréditaires du globule rouge - implication possible sur la résistance aux antipaludiques
- 9h50 – 10h10 **Delphine Depoix** (UMR 7245 CNRS/MNHN, CP52 – PARIS)
La kinésine 8 est essentielle à la gamétogénèse mâle de *Plasmodium berghei*
- 10h10 - 10h40 *Pause café*
- 10h40 – 11h00 **Fabienne Misguich** (EPIM, Université de Versailles Saint-Quentin-en-Yvelines)
Mycobacterium abscessus bénéficie de l'interaction avec l'amibe environnementale *Acanthamoeba polyphaga*
- 11h00 -11h20 **Sthefane D`ávila** (Département de Zoologie, Université Fédéral de Juiz de Fora, Brésil)
Séroprévalence et facteurs de risque de la toxoplasmose bovine dans la région de la ``Zona da Mata``, Minas Gerais, Brésil
- 11h20 – 11h40 **Laure Guillou** (UMR 7144, Station Biologique de Roscoff)
Protistes contre protistes : des parasites eucaryotes de microalgues toxiques
- 11h40 – 12h00 **Isabelle Arzul** (LGP, IFREMER, La Tremblade)
Interactions entre Oe-Gal (*Ostrea edulis* galectine) et le parasite protozoaire *Bonamia ostreae*
- 12h00-14h00 *Déjeuner buffet dans le hall de l'Amphithéâtre 100, Université La Rochelle*
- 12h30-13h30 *Assemblée générale du GPLF*



Le hall de l'amphithéâtre accueillera aussi deux expositions :

« Découvrir le littoral de Poitou-Charentes » par l'E.C.O.L.E de la mer

« Exposition nationale sur la pêche à pied » par l'association IODDE

3ème session : écologie des protistes

- 14h00-14h50 **Xavier de Montaudouin** (UMR EPOC-Station Biologique Arcachon)
Approche de la notion de Multistress chez les bivalves marins : les interactions hôtes-parasites chez la palourde japonaise (*Ruditapes philippinarum*)
- 14h50-15h10 **Alexandre Barnett** (UMR LIENSs, CNRS- Université de La Rochelle)
Différences dans la capacité de photoprotection les diatomées microphytobenthiques des vasières intertidales: conséquences possibles sur leur répartition spatiale liée à l'environnement lumineux
- 15h10 -15h30 **Stéphane Audic** (CNRS UMR 7144 Station Biologique de Roscoff)
Analyse de la diversité eucaryote dans les écosystèmes marin par séquençage massif de fragments d'ARN ribosomique: les jeux de données Biomarks et Tara-Océans.
- 15h30- 15h50 **Isabelle Florent** (MNHN Paris, UMR 7245 CNRS)
Parasites Ciliés et Dicyémides des sacs rénaux de Céphalopodes : évaluation de la biodiversité par des approches morphologiques et moléculaires
- 15h50 – 16h10 **Geneviève Bricheux** (LMGE, UMR CNRS 6023, Clermont Université)
Etude de l'influence du diuron sur la croissance de *Tetrahymena pyriformis* par Microcalorimétrie
- 16h10 -16h40 *Pause café*

