



L'Ifremer vous invite aux Journées de la mer

Du 4 au 8 juin, les océans seront à la fête au cours des Journées de la mer, des lacs et des rivières. L'Ifremer, organisme de référence en sciences marines, participe à la deuxième édition de cette manifestation. C'est l'occasion de sensibiliser le public aux résultats et travaux de recherche menés par l'Institut dans ses différentes disciplines scientifiques. Au programme : café des sciences, conférences, portes ouvertes sur la plage, liaison vidéo en direct avec un navire océanographique en mission, etc.

Les travaux et expertises de l'Ifremer, Institut français de recherche pour l'exploitation de la mer, ont vocation à enrichir les connaissances sur les océans, leurs ressources, à développer la surveillance du milieu marin et littoral et la gestion durable des activités maritimes.

L'Ifremer s'est également donné pour mission de révéler les océans au plus grand nombre. C'est pourquoi l'Institut participe aux Journées de la mer qui visent à sensibiliser les Français aux richesses et à l'importance des océans dans la vie quotidienne. Dans le cadre des Journées de la mer 2010, placées sous l'égide de l'Année Internationale de la Biodiversité, l'Ifremer organise au cours du mois de juin différentes manifestations qui permettront au public de mieux « vivre la mer ».

www.ifremer.fr



© Ifremer/Olivier Barbaroux - Bretagne



© Ifremer/Marc Taquet - Seychelles



© Ifremer/ Olivier Barbaroux - Bretagne



L'Ifremer vous donne rendez-vous ...

... à Paris

Événement « Journées de la mer à Paris » organisé par le MEEDDM

Du 5 au 8 juin 2010, port des Champs-Élysées - Entrée libre

À proximité du pont Alexandre III

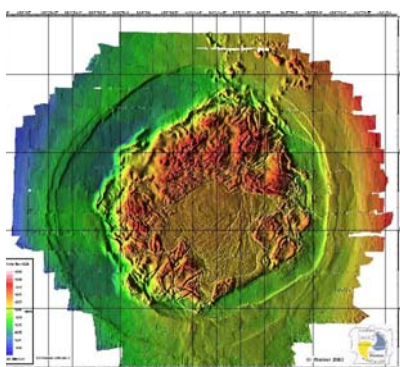
Cet événement à caractère pédagogique mais aussi ludique, à destination des familles, des jeunes et des amoureux de la mer, met en valeur la biodiversité aquatique à travers 5 ateliers : démonstrations de voile dans une piscine installée spécialement pour l'occasion, présentations de maquettes, stands animés par différents organismes dont l'Ifremer, baptêmes de plongée, visites de bateaux. L'événement propose une autre façon de voir l'eau à travers trois points de vue : sur l'eau, sous l'eau et autour de l'eau déclinés au cours d'un parcours organisé sous une tente. L'Ifremer présentera des films sur la vie sous-marine et des panneaux explicatifs pour comprendre la mer et ses enjeux : rôle de l'océan dans le fonctionnement climatique, biotechnologies bleues, biodiversité, etc. L'objectif est de montrer la nécessité de préserver l'océan, espace soumis à de fortes pressions. Enfin, un jeu permettra à chacun de repérer les différentes causes possibles de la pollution des eaux côtières.

Café cartographique « Littoral : de la cartographie à la biodiversité »

Le 4 juin à 18h30, au restaurant La Baleine, à Paris – Entrée libre

47, rue Cuvier, 75005 Paris

© Ifremer/ Modélisation bathymétrique



Ce Café des sciences est organisé par l'Ifremer en partenariat avec l'Institut Géographique National (IGN), le Service Hydrographique et Océanographique de la Marine (SHOM) et le Muséum National d'Histoire Naturelle (MNHN). Il permettra au public parisien de mieux comprendre, grâce au support cartographique, comment sont étudiés le littoral et sa biodiversité. Des thématiques telles que l'évolution des cartes marines, la modélisation du littoral en 3D, l'utilisation de la cartographie dans l'étude et la représentation de la biodiversité seront notamment abordées.

Remise du Prix Jeune public du Festival mondial d'Images sous-marines

Le 4 juin, à l'Institut océanographique de Paris



© Ifremer

Le Festival mondial de l'image sous-marine se déroule tous les ans au cours du dernier trimestre. Il comprend des projections de films, de diaporamas en concours, des expositions de photographies ainsi qu'un salon des exposants. Les œuvres primées font tout au long de l'année l'objet d'une tournée du Festival à travers le monde.

Le Prix Jeune public de ce Festival récompense le film choisi par les scolaires participant à l'opération parmi une sélection de 6 films qui offrent aux enseignants un support artistique, documentaire et pédagogique permettant de sensibiliser les élèves et d'approfondir leurs connaissances dans le domaine de l'environnement marin et le devenir de l'Océan. Depuis 4 ans, l'Ifremer est partenaire du Concours Jury jeune qui associe également d'autres organismes et des aquariums (NAUSICAA à Boulogne-sur-Mer, Océanopolis à Brest, l'Institut Océanographique et l'Aquarium Tropical de la Porte Dorée à Paris).



... en Bretagne

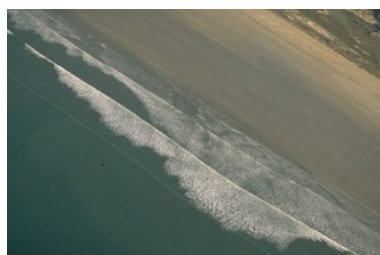
**Liaison vidéo en direct avec l'équipe de la campagne BIG sur *L'Atalante*
Le 7 juin à l'Océanopolis, Brest**



© Ifremer-Nautile/ Phare, dorsale du Pacifique oriental - Vers géants *Riftia pachyptila*

Une équipe de scientifiques, à bord du navire océanographique *L'Atalante*, depuis le 30 mai, étudie les « petites bêtes » des abysses du golfe de Californie. À l'occasion des 20 ans d'Océanopolis et de l'inauguration de l'exposition « Océan de vies », les premières images récoltées par le sous-marin *Nautilie* par 2000 mètres de profondeur seront diffusées en direct du bassin de Guaymas. En présence de Jean-Louis Borloo, ministre de l'Écologie, de l'Énergie, du Développement durable et de la Mer, le direct avec *L'Atalante* nous fera découvrir la biodiversité de ce lieu unique au monde qui met en présence sources hydrothermales et zones d'émission de fluides froids.

**Opération « portes ouvertes sur la plage »
Le 15 juin, plage de Saint-Anne du Portzic**



© Ifremer/Olivier Dugornay

Au cours de cette journée, des classes encadrées par des scientifiques de l'Ifremer et de l'Institut Universitaire Européen de la Mer (IUEM), partiront à la découverte de la biodiversité de la plage à travers une balade commentée sur l'estran (du haut de la plage jusqu'à la mer), suivie d'un atelier thématique. Sous la conduite d'étudiants et de chercheurs en océanographie, les enfants pourront ainsi s'initier à des sujets tels que : sables, galets et roches de la plage ; outils de mesure de l'océan ; plancton de la zone côtière ; alimentation des animaux des bords de mer ; ou encore 100 ans d'évolution de la plage.

... en Atlantique

**Journée Mondiale des Océans
Le 13 juin, de 10h30 à 19h à la Turballe (port de pêche) – Entrée libre**

Cette journée, organisée par le comité départemental de Loire Atlantique de la Fédération Française d'Etude et de Sports Sous-Marins (FFESSM), invite le public à partir à la découverte de l'océan à travers l'organisation d'activités pédagogiques et ludiques : sport (randonnée palmée...), découverte (visite de navires, de l'estran...), animations (musique, théâtre), stands.

Différentes activités seront animées par les scientifiques de l'Ifremer : jeu-quizz, posters, vidéo... autour de thèmes variés. Ils feront notamment découvrir au grand public les différentes facettes du phytoplancton, de sa diversité à ses applications.

... et aussi en ville !

Les animaux des grands fonds s'affichent en cartes Com'
Du 26 mai au 9 juin, dans les lieux publics des grandes villes françaises.

Deux cartes postales sur le thème de la biodiversité des grands fonds ont été créées à l'occasion des Journées de la mer. L'incroyable poisson hachette et le mystérieux crabe *Kiwa hirsuta* vous invitent à découvrir les grandes profondeurs sous-marines...

